

样品名称: 237

```

=====
操作者      :                               序列行 :    1
仪器        : 仪器 1                       位置   : 样品瓶 54
进样日期    : 2023-8-22 15:26:33          进样次数 :    1
                                                进样量  : 5.000 µl

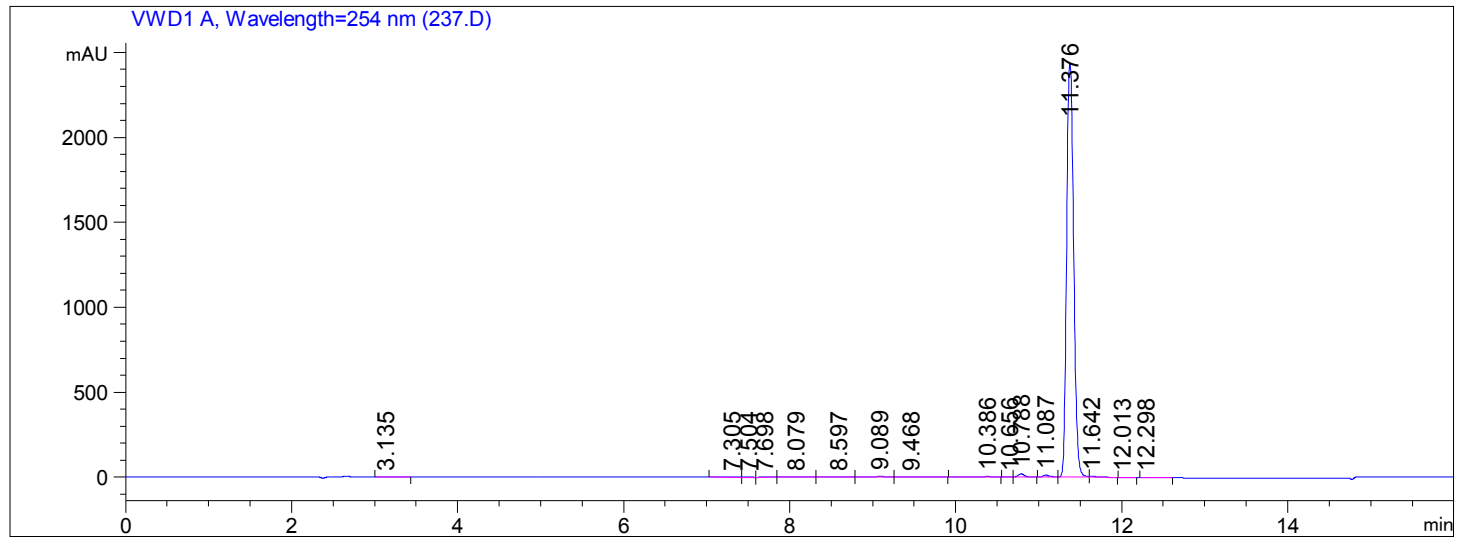
```

来自于序列的不同进样量! 实际进样量: 30.000 µl

```

序列文件    : C:\Chem32\1\DATA\2022-06\2852_1\HS329.S
方法        : C:\CHEM32\1\DATA\2022-06\2852_1\10-80-254-BC.M (序列方法)
最后修改    : 2022-8-22 13:15:05

```



```

=====
                          面积百分比报告
=====

```

```

排序      :      信号
乘积因子:      :      1.0000
稀释因子:      :      1.0000
内标中不使用乘积因子和稀释因子

```

信号 1: VWD1 A, Wavelength=254 nm

峰 #	保留时间 [min]	类型	峰宽 [min]	峰面积 [mAU*s]	峰高 [mAU]	峰面积 %
1	3.135	BB	0.1654	11.14953	8.62246e-1	0.0762
2	7.305	BV	0.1641	7.97474	6.10229e-1	0.0545
3	7.504	VB	0.1159	4.57599	6.47874e-1	0.0313
4	7.698	BB	0.1020	5.77759	8.26624e-1	0.0395
5	8.079	BV	0.1301	18.68407	2.01422	0.1277
6	8.597	VB	0.1506	9.26821	8.30529e-1	0.0634
7	9.089	BV	0.1086	38.26505	5.14667	0.2616
8	9.468	VB	0.1537	14.73488	1.27530	0.1007
9	10.386	BB	0.0845	29.60429	5.15655	0.2024
10	10.656	BV F	0.0600	4.41680	1.06638	0.0302
11	10.788	VB	0.0837	101.31772	18.66791	0.6926
12	11.087	BB	0.0844	63.03555	11.23389	0.4309
13	11.376	BV	0.0931	1.42730e4	2436.71265	97.5656
14	11.642	VB	0.0826	35.11745	6.02568	0.2401
15	12.013	BB	0.1341	6.12899	6.28828e-1	0.0419
16	12.298	BBA	0.1586	6.08387	5.08408e-1	0.0416

样品名称： 237

总量 : 1.46291e4 2492.21400

=====

\*\*\* 报告结束 \*\*\*